



Installation instructions for part 95-7344

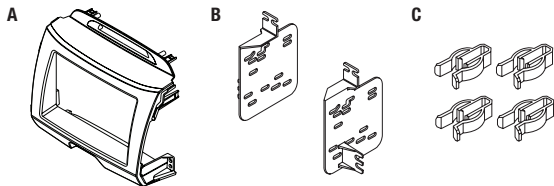
## Kia Sportage 2011-2016 95-7344G, 95-7344CH

### KIT FEATURES

- ISO DDIN radio provision
- *Painted Gray or Charcoal to match factory finish*  
*G = Gray, CH = Charcoal*

### KIT COMPONENTS

- A) Radio trim panel • B) Radio brackets • C) (4) Panel clips



### WIRING & ANTENNA CONNECTIONS (sold separately)

Wiring Harness: • 70-7304 • HYBL-03 (with NAV) • HYBL-04

Antenna Adapter: • Not required • 40-K111 (with NAV)

### TOOLS REQUIRED

- Panel removal tool • Phillips screwdriver



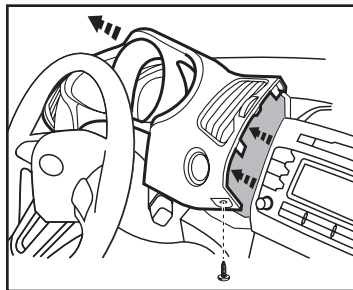
### Table of Contents

Dash Disassembly .....	2
Kit Preparation .....	3
Kit Assembly	
– ISO DDIN radio provision .....	3

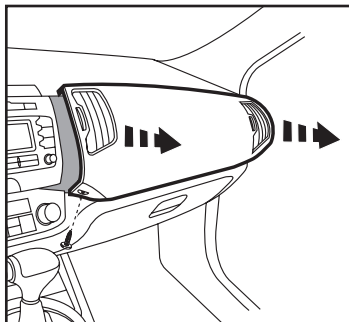
**CAUTION!** All accessories, switches, climate controls panels, and especially air bag indicator lights must be connected before cycling the ignition. Also, do not remove the factory radio with the key in the on position, or while the vehicle is running.

## Dash Disassembly

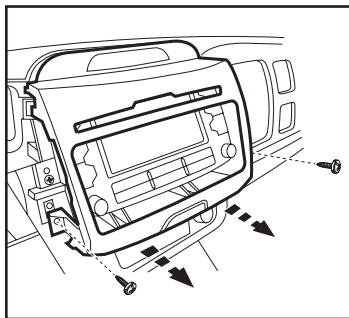
1. Remove the screw in the instrument panel to the right of the "engine start" button then unclip the top panel of the steering column then unclip and remove the instrument panel. (Figure A)
2. Remove the screw in the dash panel above the glove box to the right of the radio then unclip and remove the dash panel. (Figure B)
3. Remove the two screws from the radio panel, unclip and remove. (Figure C)



(Figure A)



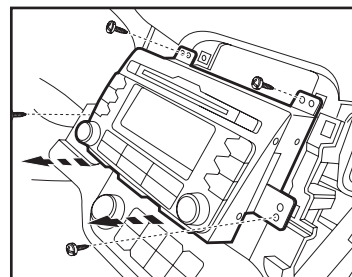
(Figure B)



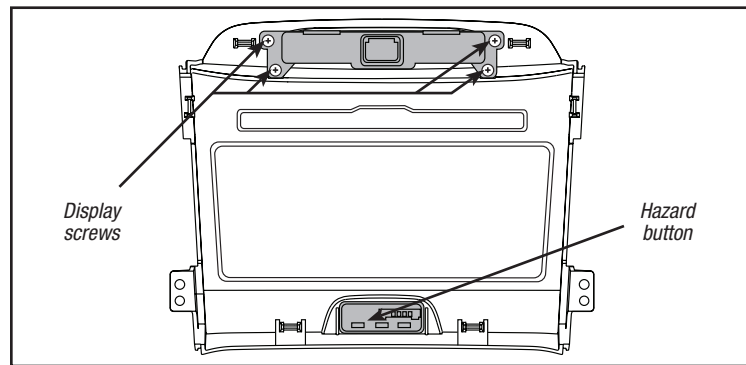
(Figure C)

4. Unscrew the (4) Phillips screws securing the radio into the dash, unplug and remove the radio. (Figure D)
5. Remove the (4) screws securing the display into the factory panel and unclip the hazard button. Both items will need to be installed into the 95-7344 kit panel. (Figure E)

*Continue to kit preparation*



(Figure D)

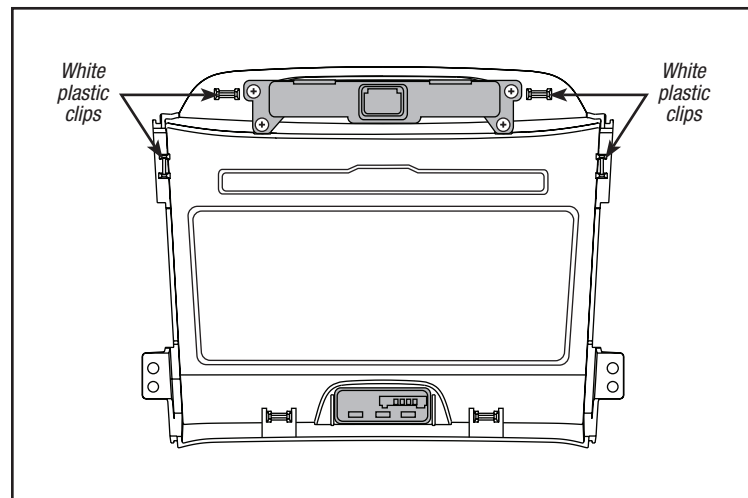


(Figure E)

## Kit Preparation

1. Install the hazard button and display previously removed from the factory radio panel.
2. Attach the four included panel clips to the radio panel. (Figure A)

*Continue to kit assembly*

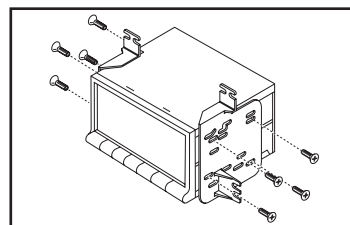


(Figure A)

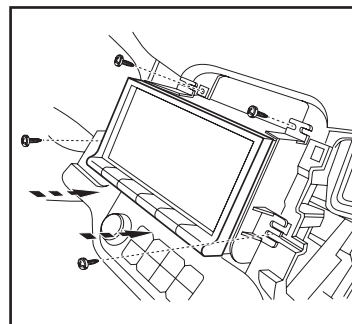
## Kit Assembly

### ISO DDIN radio provision

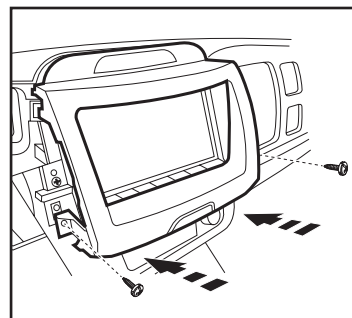
1. Secure the radio to the *radio brackets* using the screws supplied with the radio. (Figure A)
2. Locate the factory wiring harness in the dash. Metra recommends using the proper mating adapter from Metra and/or AXCESS. Test the radio for proper operation.
3. Mount the completed assembly into the dash. (Figure B)
4. Connect all connectors to the display and hazard, snap the *radio trim plate* over the completed assembly, and then reassemble the dash in reverse order of disassembly. (Figure C)



(Figure A)



(Figure B)



(Figure C)



## Installation instructions for part 95-7344



### IMPORTANT

If you are having difficulties with the installation of this product, please call our Tech Support line at **1-800-253-TECH**. Before doing so, look over the instructions a second time, and make sure the installation was performed exactly as the instructions are stated. Please have the vehicle apart and ready to perform troubleshooting steps before calling.



#### KNOWLEDGE IS POWER

Enhance your installation and fabrication skills by enrolling in the most recognized and respected mobile electronics school in our industry. Log onto [www.installerinstitute.com](http://www.installerinstitute.com) or call 800-354-6782 for more information and take steps toward a better tomorrow.



**Metra recommends MECP  
certified technicians**



## Instrucciones de instalación para la pieza 95-7344

### Kia Sportage 2011 y mas 95-7344G, 95-7344CH

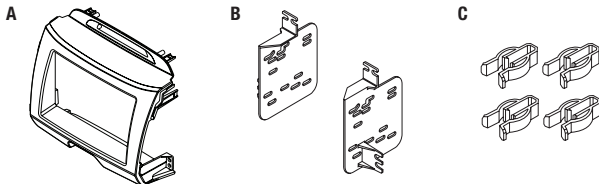
#### CARACTERÍSTICAS DEL KIT

- Provisión de radio ISO DDIN
- *Pintada en color gris o gris oscuro para igualar el acabado de fábrica G = gris, CH = gris oscuro*



#### COMPONENTES DEL KIT

- A) Panel de la moldura • B) Soportes del radio



#### CABLEADO Y CONEXIONES DE ANTENA (se venden por separado)

Arnés de cableado: • 70-7304 • HYBL-03 (with NAV) • HYBL-04

Adaptador de antena: • No se requiere • 40-K111 (con NAV)

#### HERRAMIENTAS REQUERIDAS

- Herramienta para quitar paneles • Destornillador Phillips

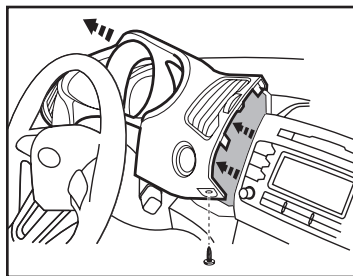
#### Índice

Desmontaje del tablero .....	2
Preparación del kit .....	3
Ensamble del kit	
– Provisión de radio ISO DDIN .....	3

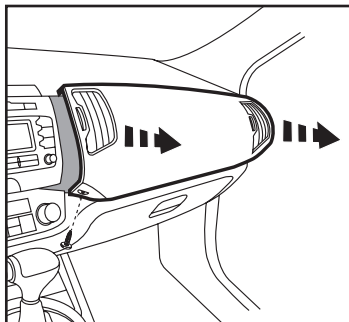
**¡PRECAUCIÓN!** Todos los accesorios, interruptores, paneles de controles de clima y especialmente las luces del indicador de las bolsas de aire deben estar conectados antes de ciclar la ignición. Además, no quite el radio de fábrica con la llave en la posición o de encendido ni con el vehículo funcionando.

## Dash Disassembly

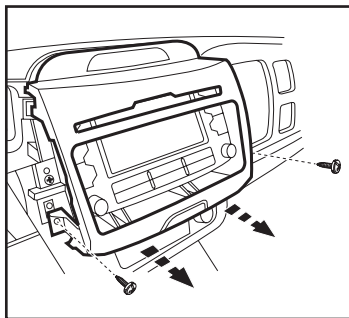
1. Quite el tornillo del panel de instrumentos a la derecha del botón de "arranque de motor" y luego desenganche el panel de arriba de la columna de dirección, desenganche y quite el panel de instrumentos. (Figura A)
2. Quite el tornillo del panel del tablero arriba de la guantera, a la derecha del radio, y desenganche y quite el panel del tablero. (Figura B)
3. Quite los dos tornillos del panel del radio, desenganche y quite. (Figura C)



(Figura A)



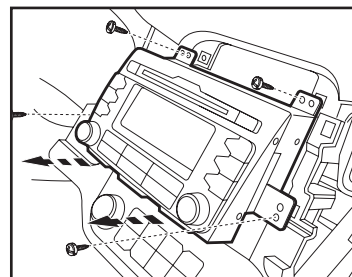
(Figura B)



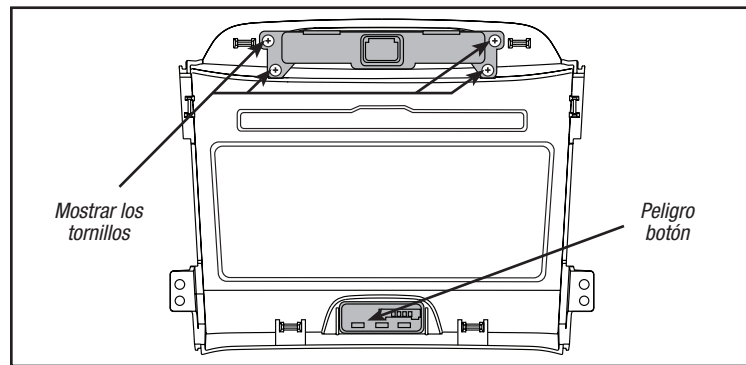
(Figura C)

4. Desatornille los (4) tornillos Phillips que sostienen el radio en el tablero, desconecte y quite el radio. (Figura D)
5. Quite los (4) tornillos que sostienen la pantalla en el panel de fábrica y desenganche el botón de las luces intermitentes. Las dos cosas deben instalarse en el panel del kit 95-7344. (Figura E)

*Continuará la preparación del kit*



(Figura D)

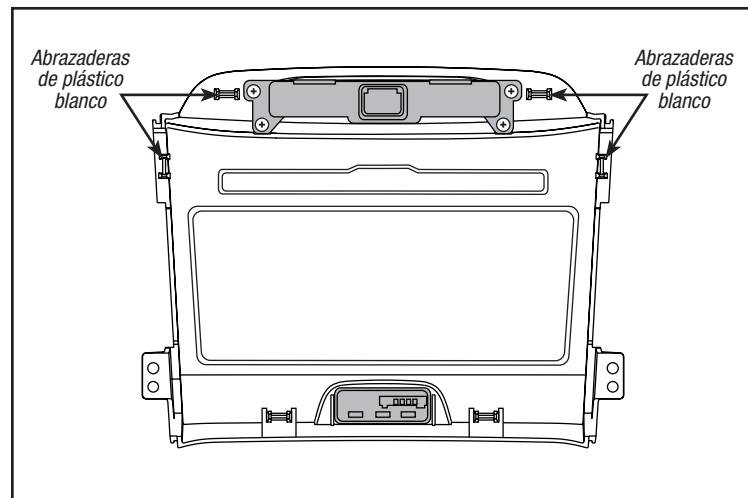


(Figura E)

## Preparación del kit

1. Instale el botón de las luces intermitentes y la pantalla que quitó del panel del radio de fábrica.
2. Una los cuatro ganchos del panel que se incluyen con el panel del radio.

*Continuará al ensamble del kit*

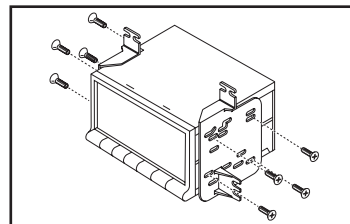


(Figura A)

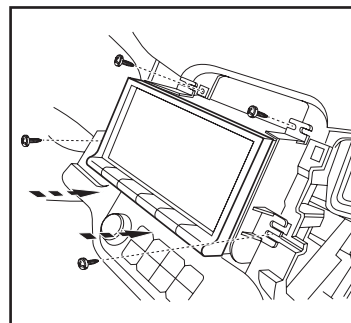
## Ensamble del kit

### Provisión de radio ISO DDIN

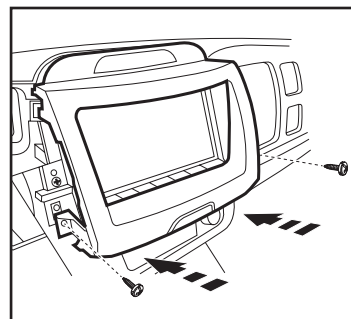
1. Atornille el radio al *soportes de radio* con los tornillos suministrados con el radio. (Figura A)
2. Localice el arnés de cableado de fábrica en el tablero. Metra recomienda que use adaptadores adecuados de acoplamiento de Metra y/o de AXCESS. Pruebe el radio para verificar que funcione correctamente.
3. Montar el ensamble terminado en el tablero. (Figura B)
4. Conecte todos los conectores a la pantalla y el peligro, coloque a presión la *placa de moldura del radio* sobre el ensamble terminado, y vuelva a armarlo al revés de como lo desarmó. (Figura C)



(Figura A)



(Figura B)



(Figura C)



## Instrucciones de instalación para la pieza 95-7344



### IMPORTANTE

Si tiene dificultades con la instalación de este producto, llame a nuestra línea de soporte técnico al **1-800-253-TECH**. Antes de hacerlo, revise las instrucciones por segunda vez y asegúrese de que la instalación se haya realizado exactamente como se indica en las instrucciones. Por favor tenga el vehículo desarmado y listo para ejecutar los pasos de resolución de problemas antes de llamar.



#### EL CONOCIMIENTO ES PODER

Mejore sus habilidades de instalación y fabricación inscribiéndose en la escuela de dispositivos electrónicos móviles más reconocida y respetada de nuestra industria. Regístrese en [www.installerinstitute.com](http://www.installerinstitute.com) o llame al 800-354-6782 para obtener más información y avance hacia un futuro mejor.



**Metra recomienda técnicos con certificación del Programa de Certificación en Electrónica Móvil (Mobile Electronics Certification Program, MECP).**