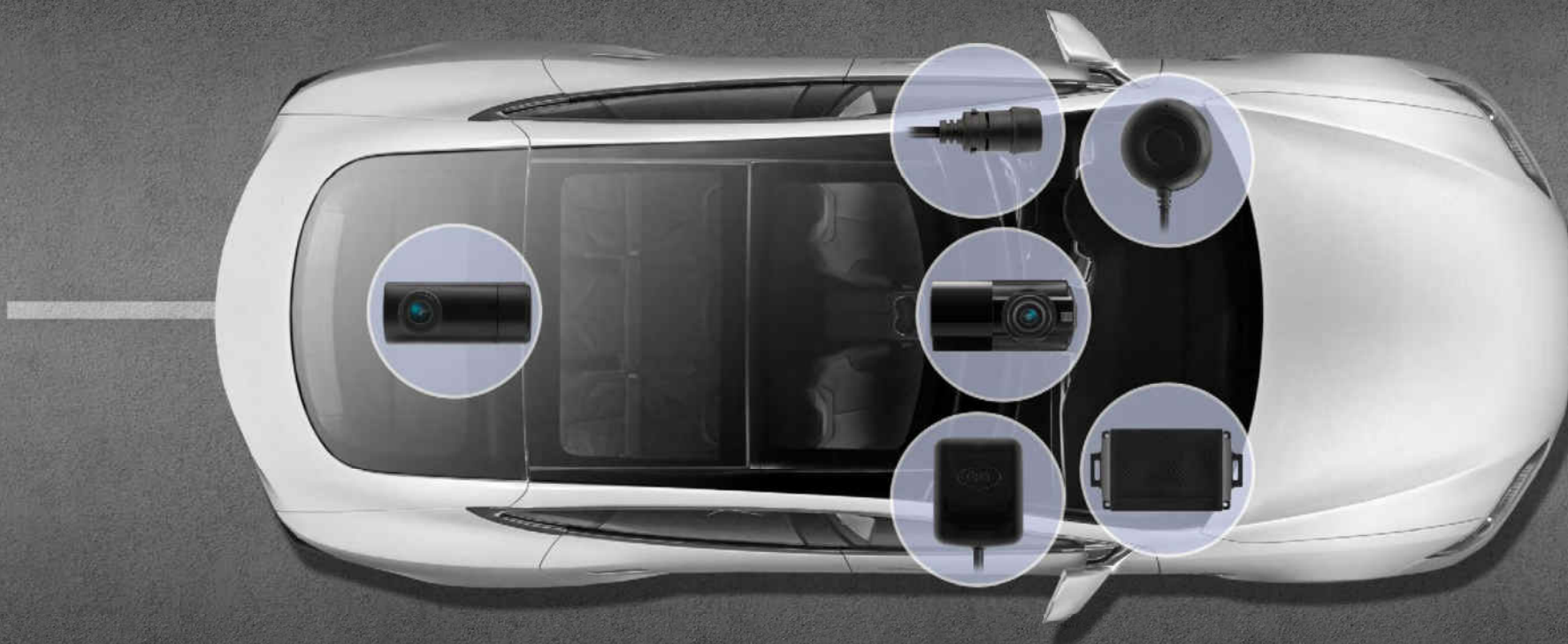


NEOLINE G-TECH X53



2-KANAŁOWY REJESTRATOR SAMOCHODOWY
Z GPS/GLONASS I Wi-Fi



Dyskretny montaż

Jednostka centralna Neoline G-Tech X53 w przeciwieństwie do tradycyjnych wideorejestratorów jest oddzielnym komponentem montowanym na stałe w niewidocznym miejscu. Dzięki temu obie kamery mają niewielkie wymiary i tylko jeden kabel. Mogą więc być dyskretnie zamontowane, aby nie przyciągały uwagi. Raz zamontowane urządzenie jest praktycznie niezauważalne z zewnątrz i nie musisz go za każdym razem demontować, pozostawiając auto na parkingu.



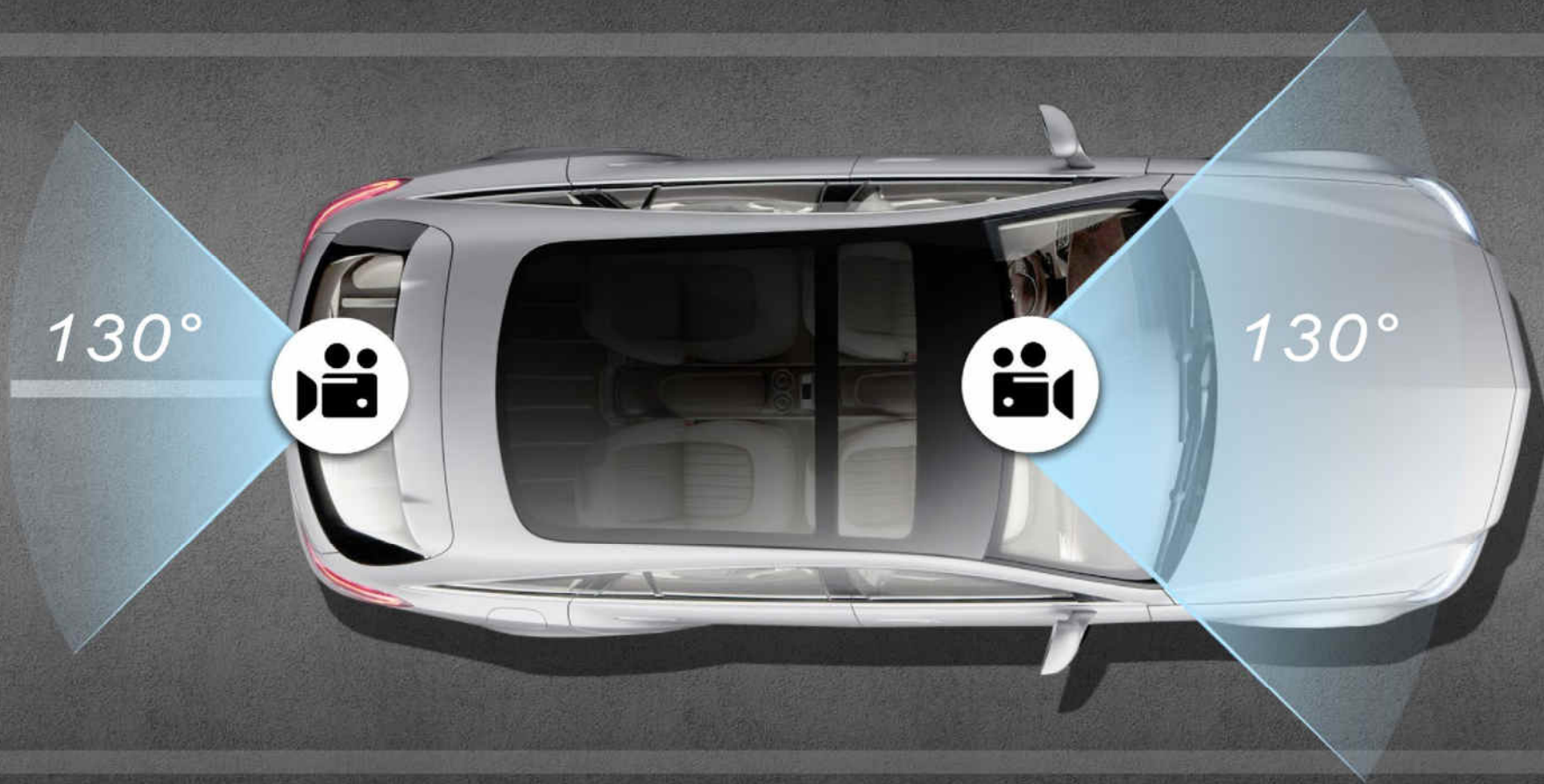
Połączenie Wi-Fi ze smartfonem

Neoline G-Tech X53 jest wyposażony w moduł Wi-Fi, dzięki któremu można połączyć wideorejestrator ze smartfonem i za jego pomocą skonfigurować ustawienia kamery, zapisać potrzebne pliki do pamięci telefonu lub przestać filmy do Internetu. Dedykowane aplikacje dla systemów Android i iOS są dostępne w App Store i Google Play.



Matryce SONY

Neoline G-Tech X53 to dwukanałowy wideorejestrator wyposażony w kamery z wysokiej klasy matrycami Sony Exmor, które mogą nagrywać jednocześnie obraz o wysokiej jakości z przodu i z tyłu samochodu zarówno w dzień, jak i w nocy.



Kamery o szerokim kącie widzenia

Obie kamery zastosowane w Neoline G-Tech X53 mają niewielkie wymiary i wysokiej jakości obiektywy szerokokątne o kącie widzenia 130°, które obejmują całą jezdnię bez zniekształcania obrazu. Rejestrator nagrywa naprawdę wszystko, co dzieje się na drodze przed oraz za samochodem, dzięki czemu nagrania mogą być bardzo pomocne podczas oceny zdarzeń drogowych lub przy rozstrzyganiu ewentualnych sporów.



**FULL
HD**



HD

Nagrania o wysokiej jakości z przodu i z tyłu

Bardziej zaawansowana technicznie kamera przednia umożliwia nagrywanie filmów o rozdzielczości Full HD 1920x1080px z szybkością 30 klatek na sekundę. Kamera tylna dostarcza nagrań w rozdzielczości HD 1280x720px, co należy szczególnie podkreślić, gdyż standardowe kamery tylne często oferują niższej jakości obraz w rozdzielczości VGA. **Uwaga!** - zdjęcie przedstawia poprzednią wersję kamer. W najnowszej wersji Neoline G-Tech X53 obie kamery wyglądają tak samo i mają takie same wymiary.



Zaawansowany tryb parkingowy

Rejestrator może być używany jako urządzenie monitorujące na parkingu lub podczas nocnego postoju samochodu, które będzie wykonywać nagrania potwierdzające wandalizm, stłuczki lub kradzież. Tryb parkingowy w Neoline G-Tech X53 oferuje rozbudowany zestaw ustawień i powiadomień. Użytkownik może między innymi załączyć lub wyłączyć czujnik ruchu i wstrząsu, zdefiniować czułość czujnika, ustawić czas pracy trybu parkingowego oraz zdefiniować graniczne napięcie zasilania, przy którym tryb parkingowy zostanie wyłączony, aby uniknąć rozładowania akumulatora samochodu.



GPS

Nr rejestracyjny	→	NEOLINE
Znacznik daty	→	RZ 00000
Znacznik czasu	→	12/04/2019
Współrzędne GPS	→	14:28:45
		21.99623
		50.05722
Aktualna prędkość	→	89 Km/h

Moduł GPS/GLONASS

Neoline G-Tech X53 jest wyposażony w zewnętrzny moduł GPS / Glonass. Oprócz znaczników zawierających datę, czas i numer rejestracyjny samochodu do nagrań wideo są również dodawane informacje o współrzędnych geograficznych oraz prędkość samochodu, co jeszcze bardziej wzmacnia bazę dowodową w przypadku kolizji lub wypadków drogowych.



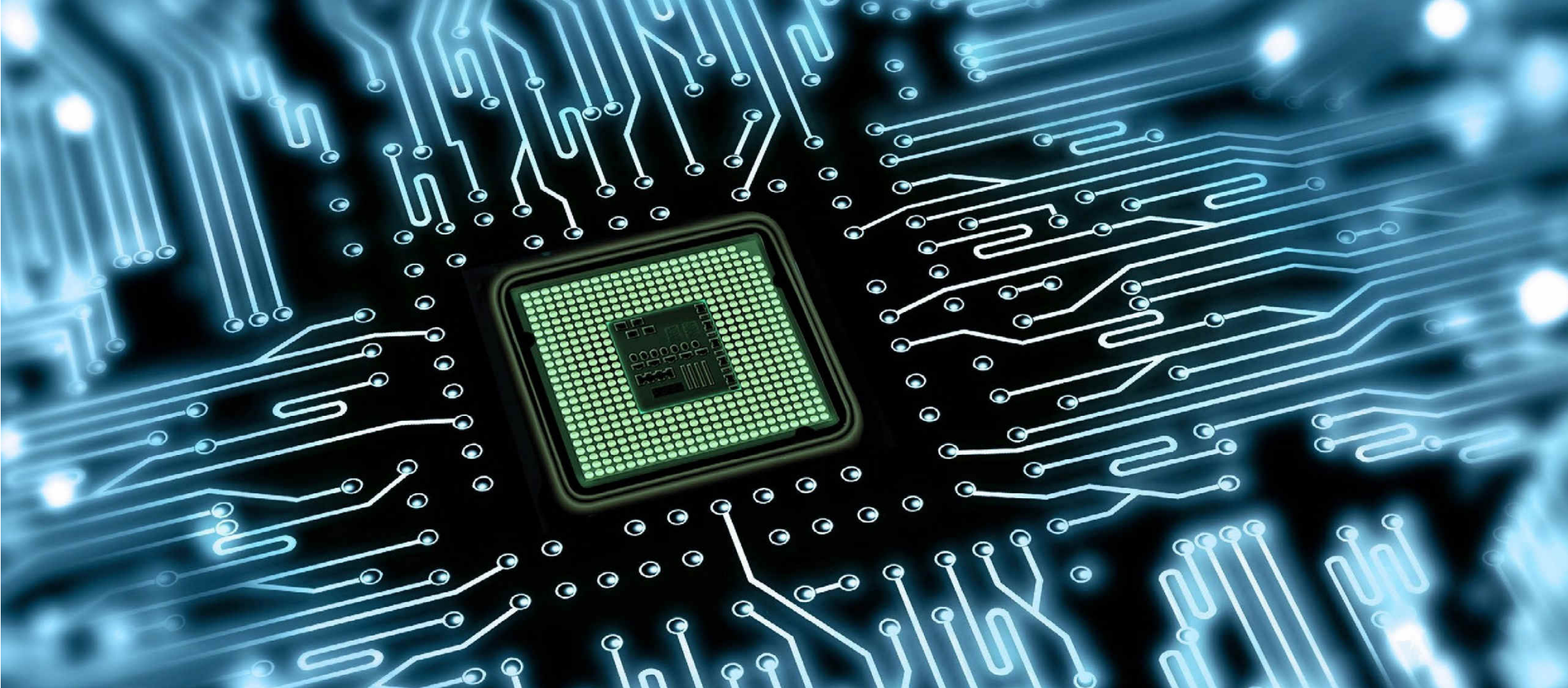
Odporność na skrajnie niekorzystne warunki pogodowe

Neoline G-Tech X53 ma wewnętrzne źródło zasilania w postaci superkondensatora, a nie standardowego akumulatora. Superkondensator jest znacznie bardziej odporny na niskie i wysokie temperatury, a także posiada dużo większą żywotność. Dzięki temu rozwiązano wiele typowych dla wideorejestratorów problemów, takich jak uszkodzenia akumulatora w wyniku przegrzania (puchnięcie) lub obniżenie wydajności w niskich temperaturach, co w konsekwencji może skutkować brakiem zasilania i utratą ostatnio zapisywanych plików.



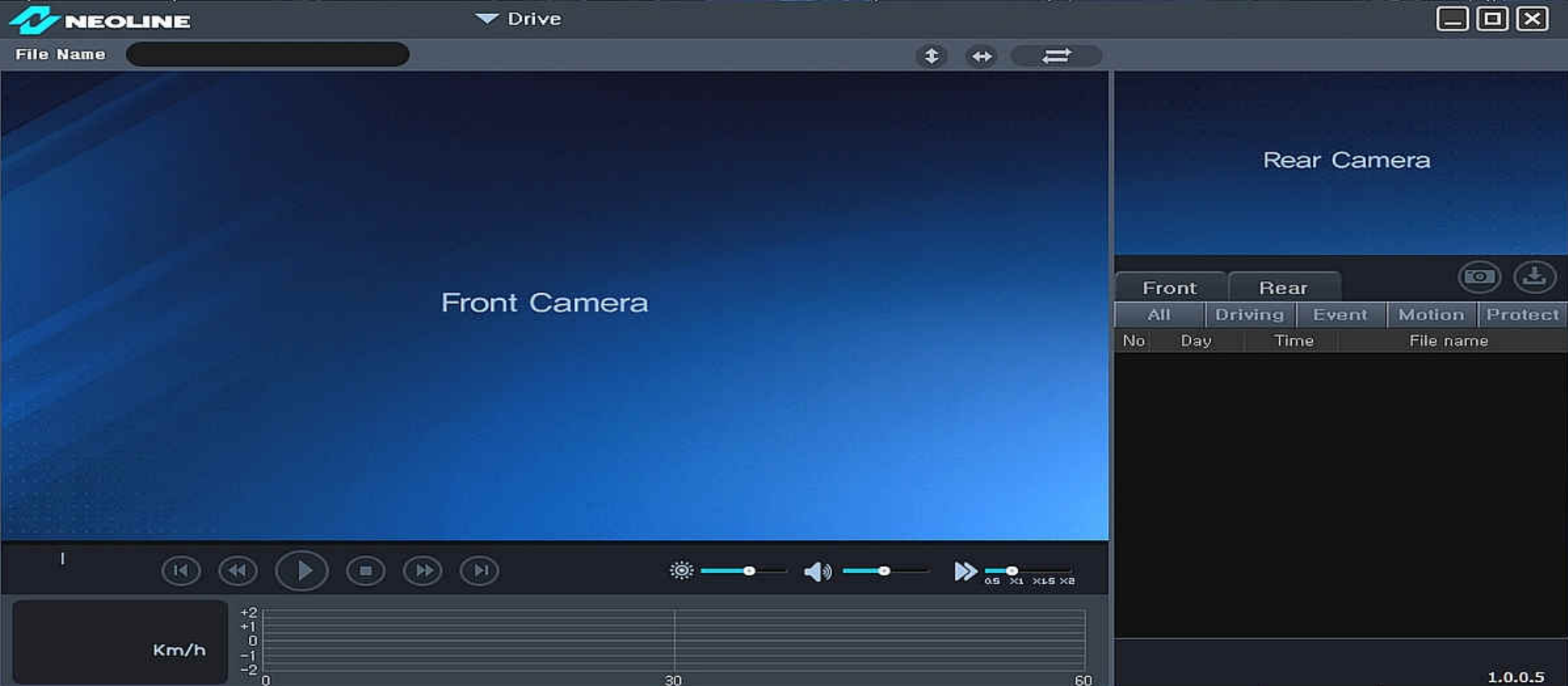
WDR – poprawa jakości obrazu w trudnych warunkach oświetleniowych

Neoline G-Tech X53 przetwarza wideo w trybie WDR (Wide Dynamic Range), który poprawia jakość obrazu poprzez zrównoważenie jego parametrów w intensywnie i szybko zmieniających się warunkach oświetleniowych. Jest to szczególnie ważne, np. przy wjeżdżaniu do tunelu i wyjeżdżaniu z niego w bezpośrednie, mocne światło słoneczne. Dzięki WDR jakość nagrań wideo z rejestratora Neoline G-Tech X53 zawsze będzie wysoka, nawet w najtrudniejszych warunkach oświetleniowych.



Wysoka jakość i niezawodność w każdym detalu

Neoline G-Tech X53 nie jest produktem chińskim. To wspólne opracowanie czołowych koreańskich i europejskich specjalistów Neoline w dziedzinie elektroniki samochodowej z zakresu poprawy bezpieczeństwa kierowców. Neoline G-Tech X53 to idealne połączenie koreańskiej jakości i niezawodności z najbardziej zaawansowanymi algorytmami przetwarzania informacji oraz innowacyjnymi europejskimi technologiami.



NEOLINE PC Viewer – komfortowe przeglądanie plików na komputerach PC

Łączność Wi-Fi ma ograniczenia, które mogą wpływać na pogorszenie jakości lub płynności ruchu obrazu oglądanego na ekranie smartfona (np. klatkowanie). Nie wpływa to jednak na wysoką jakość nagrań zapisanych na karcie pamięci rejestratora. Najlepszą jakość obrazu oraz wysoki komfort zapewnia oglądanie zawartości karty na komputerze PC z dedykowaną przeglądarką **NEOLINE PC Viewer** – do pobrania ze strony: www.neoline.com (podstrona produktu).

Dane techniczne:

- Rodzaj montażu: ukryty, oddzielne komponenty
- Rozdzielczość wideo:
 - kamera przednia: Full HD / 1920x1080px (30 kl./sek.)
 - kamera tylna: HD / 1280x720px (30 kl./sek.)
- Kąt widzenia obiektywu:
 - kamera przednia: 130°
 - kamera tylna: 130°
- Przepływność strumienia danych podczas zapisu (bitrate):
 - kamera przednia: do 25 Mbps (3,125 MB/s)
 - kamera tylna: do 11 Mbps (1,375 MB/s)
- Sensor optyczny (matryca): Sony Exmor
- Procesor: Ambarella
- Obiektyw ze szklanymi soczewkami
- Wyświetlacz: brak, obsługa smartfonem
- Wbudowane własne źródło zasilania: superkondensator
- Format nagrywania wideo: MP4
- Karta pamięci: MicroSDXC / 8-64 GB (klasa 10, UHS-I / U3)
- Głośnik wbudowany w jednostce centralnej
- Mikrofon zewnętrzny
- Moduł GPS / GLONASS, zewnętrzny
- Moduł WiFi – współpraca ze smartfonem
- Przetwarzanie wideo: WDR
- Tryb parkingowy
- Tryb parkingowy OFF po czasie parkowania: 6/12/24/36 godz.
- Tryb parkingowy OFF przy napięciu akumulatora:
 - instalacja 12V: 11.5/11.7/11.9/12.1/12.3 V
 - instalacja 24V: 23.5/23.7/23.9/24.1/24.3 V
- Czujnik wstrząsów (G-sensor)
- Czujnik ruchu w polu widzenia kamery
- Nagrywanie w pętli, czas: 1/2/3 min.
- Przypominanie o formatowaniu karty SD: co 1/2/3/4/6 miesięcy
- Automatyczne załączanie i włączanie
- Znacznik czasu i daty
- Znacznik numeru tablicy rejestracyjnej
- Znacznik współrzędnych GPS
- Znacznik prędkości
- Temperatura pracy: od -10°C do +70°C
- Temperatura przechowywania: od -30°C do +80°C
- Napięcie zasilania (DC): 12-24 V / 1,5 A
- Wymiary jednostki centralnej: 69x111x21
- Wymiary kamer (obie mają takie same wymiary):
 - długość: 53 mm
 - średnica: 25 mm
- Waga: 100 g
- Gwarancja: 24 miesiące

Zawartość zestawu:

- Wideorejestrator samochodowy Neoline G-Tech X53
- Kamera przednia z przewodem o długości 4m
- Kamera tylna z przewodem o długości 5,5m
- Zewnętrzna antena GPS / GLONASS
- Przycisk do ochrony przed nadpisywaniem plików
- Mikrofon zewnętrzny
- Karta pamięci MicroSD 16GB
- Kabel zasilający do stałej instalacji w samochodzie
- Opaski zaciskowe – 4 szt.
- Wkręty – 4 szt.
- Uchwyt do kabla kamery – 6 szt.
- Łącznik przewodów – 2 szt.
- Rzep z taśmą dwustronną – 1 szt.
- Instrukcja obsługi w języku polskim



NEOLINE

G-TECH-X53



www.neoline-polska.pl