



## Gateway Lite BT

iPod, USB i Bluetooth  
(A2DP & HFP)



## Instrukcja instalacji

v.1.0

GBL-9222-1

### 1. WSTĘP

**Gateway Lite BT** umożliwia odtwarzanie muzyki z pamięci USB lub odtwarzacza iPod z pomocą Twojego systemu audio w samochodzie i sterowanie przy użyciu fabrycznych przycisków radia lub kierownicy.

Urządzenie to oferuje również możliwość pracy jako zestaw głośnomówiący samochodu.

Gateway Lite BT jest zaprojektowany aby zapewnić łatwą kontrolę urządzenia w samochodzie. Interfejs posiada podstawowe sterowanie (przeglądanie folderów, sterowanie odtwarzaniem), nie ma możliwości wyświetlania tekstu na fabrycznym radiu samochodu (z wyjątkiem BMW i Toyota).

### 2. INSTALACJA

**Na początku upewnij się że Twój interfejs jest zgodny z modelem samochodu.**

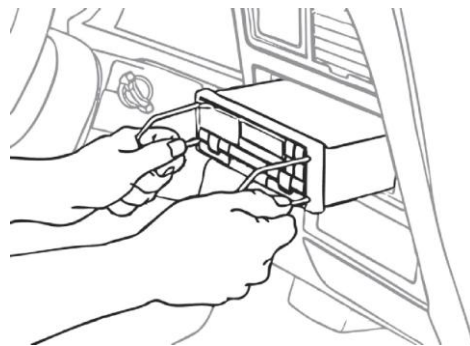
Dension Gateway Lite BT dostępny jest w różnych wersjach dla różnych typów samochodów, dlatego montaż może się różnić w zależności od modelu samochodu.

**Uwaga!**

**Podczas montażu upewnij się czy kluczyk ze stacyjki samochodu jest wyciągnięty oraz że posiadasz kod do fabrycznego radia (w przypadku gdy jest wymagany)**

### 3. DEMONTAŻ RADIA

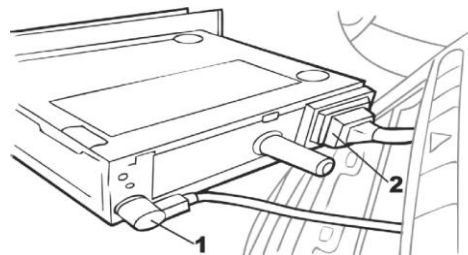
Najpierw zdemontuj Twoje fabryczne radio zgodnie z instrukcją producenta i przy użyciu odpowiednich kluczy do demontażu.



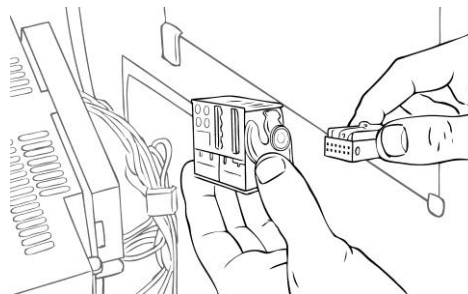
W niektórych przypadkach usunięcie radioodtwarzacza wiąże się z demontażem frontowego panelu, w tym wypadku prosimy skontaktować się z dealerem samochodu lub dostawcą interfejsu aby uzyskać więcej informacji.

### 3. MONTAŻ PRZEWODÓW

Gdy radioodtwarzacz zostanie wyciągnięty odłącz przewód antenowy (1) a następnie odłącz główną wiązkę przewodów od radia (2). Demontaż gniazda zasilającego może się różnić w zależności od marki i modelu samochodu.



Gdy fabryczne złącze zasilające zostanie odłączone od radia, najpierw podłączyć fabryczną wiązkę Dension w miejsce oryginalnej wiązki przewodów.



W niektórych przypadkach gniazdo z przewodami Dension trzeba umieścić najpierw we fabrycznym gnieździe (np. VW, BMW), z fabrycznego gniazda usunąć sekcję gniazda odpowiedzialną za zmieniarke płyt CD i zastąpić ją gniazdem z wiązką przewodów dołączoną do Dension Gateway Lite BT. W celu uzyskania dalszych informacji prosimy przejść do **punktu 6.**

**Należy pamiętać:** Wolny brązowy przewód z wiązki przewodów Dension należy podłączyć do pinu MUTE fabrycznego radia.

**Ważne wskazówki montażowe dla samochodów Volkswagen i Audi:**

**Czarny luźny przewód** w wiązce przewodów Dension musi być podłączony do **obudowy radia** lub **masy samochodu**. W przypadku samochodów BMW przewód ten nie musi być podłączany.

### 4. POŁĄCZENIE

Poniższy schemat przedstawia w jaki sposób połączyć różne urządzenia do Gateway Lite BT.



Podłącz przewód do iPod'a pod złącze, oraz przewód USB który możesz umieścić w schowku samochodu.

**Uwaga! Nie zostawiaj przewodów po montażu w miejscu w którym możesz nie mieć dostępu po założeniu fabrycznego radia.**

Upewnij się że urządzenie jest poprawnie zainstalowane przed uruchomieniem, następnie podłącz Dension do głównej wiązki przewodów z tyłu radioodtwarzacza.

Podłącz 12-pinowe złącze z wiązki (12 pin molex) do Dension Gateway Lite BT.

### 5. INSTALACJA MIKROFONU

#### Montaż mikrofonu

Mikrofon działa najlepiej gdy jest trzymany z dala od źródeł dźwięku (otwarte okna, głośniki). Tak więc najlepsze miejsce aby zapewnić doskonały dźwięk to montaż na osłonie przeciwsłonecznej lub w okolicach podsufitki w miejscu światła kabinowego. W zestawie są dostępne uchwyty które umożliwiają montaż mikrofonu.

Optymalne miejsce dla mikrofonu zależy od wielu czynników dlatego zaleca się aby spróbować różnych miejsc montażu mikrofonu przed końcową instalacją.



## 6. TEST URZĄDZENIA

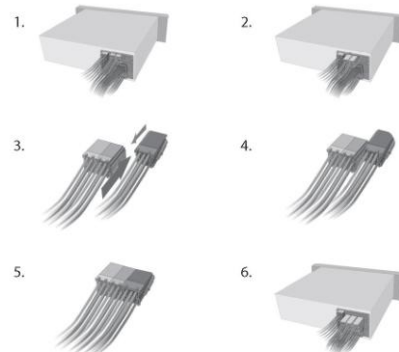
Przed końcowym montażem fabrycznego radia można przystąpić do przetestowania Gateway Lite BT, upewnij się że wszystkie połączenia kablowe zostały wykonane prawidłowo.

**Uwaga:** Jeżeli w czasie testowania zauważysz zmiany w działaniu urządzenia lub inne objawy w instalacji elektrycznej, odłącz produkt i skontaktuj się ze sprzedawcą.

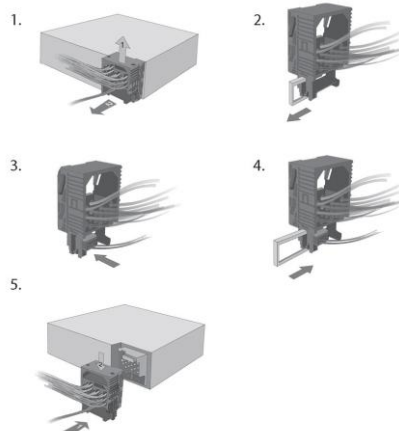
Kiedy testowanie przebiegło pomyślnie, można zamontować radioodtwarzacz. Przy montażu radia należy uważać, aby nie przytrzasnąć żadnych przewodów lub samego interfejsu Dension. Do montażu interfejsu producent dostarcza opaski które ułatwiają montaż Gateway Lite BT. Interfejs proszę zamontować z dala od źródeł ciepła i wilgoci.

## 7. RODZAJE POŁĄCZEŃ SAMOCHODOWYCH

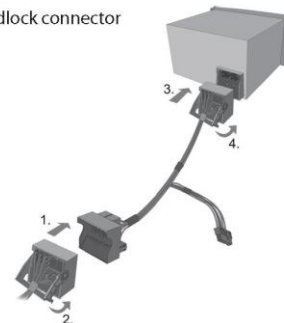
### Samochody ze złączem mini ISO



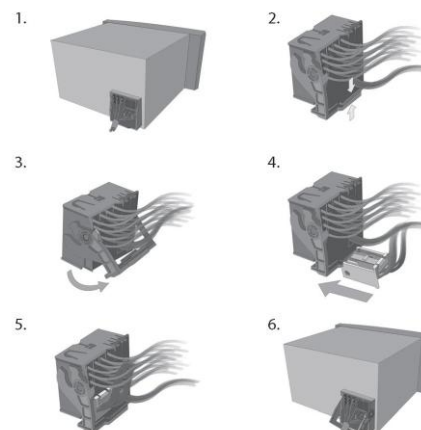
### BMW ze złączem 17 pin



Cars with quadlock connector (break-in):



### Samochody ze złączem Quadlock



### Samochody ze złączem CD w oddzielnym miejscu



## 7. ZASTRZEŻENIA

Wszystkie zdjęcia/grafiki mają charakter informacyjny i mogą nieznacznie różnić się wizualnie od urządzeń w samochodzie. Potwierdzamy zgodność zawartych informacji w chwili oddania do druku instrukcji. Dension Audio Systems Ltd. jak i zarejestrowani partnerzy nie biorą odpowiedzialności za szkody powstałe na skutek niewłaściwego zainstalowania dowolnego produktu Dension. Wszystkie produkty Dension powinny być instalowane przez wykwalifikowany zakład CAR AUDIO.

## 8. DALSZA POMOC

Jeżeli potrzebujesz pomocy w korzystaniu z urządzenia Dension skontaktuj się z lokalnym sprzedawcą lub odwiedź [www.dension.com/en/support](http://www.dension.com/en/support) i kliknij 'Support'.

Proszę również sprawdzać regularnie na naszej stronie sekcję download gdzie pojawiają się aktualizacje oprogramowania i informacje o dodatkowych funkcjach i ułatwieniach w korzystaniu z oprogramowania.