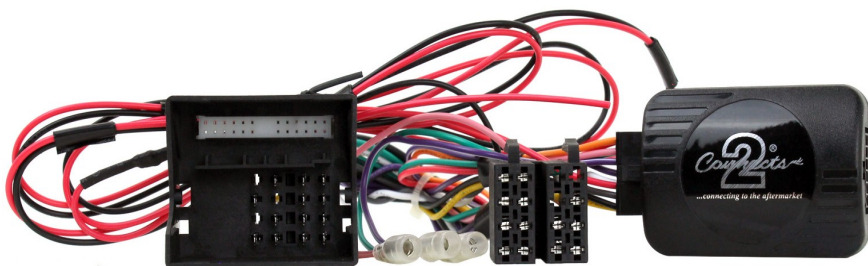




*...connecting to the aftermarket*

## CTSVX003.2

### Interfejs sterowania z kierownicy Vauxhall/Opel



---

#### Zastosowanie pojazdu

Vauxhall Corsa (D) 2009 - 2014

---

#### Kluczowe cechy

- Zachowuje elementy sterujące na kierownicy (jeśli na wyposażeniu)
  - Zachowuje menu ustawień pojazdu za pośrednictwem SWC
- Zapewnia impuls prędkości, hamulec postojowy, bieg wsteczny, uziemienie i zapłon 12 V.

***www.connects2.com***

Designed and  
Engineered  
in the UK.



*Informacje zawarte w niniejszym dokumencie mogą ulec zmianie bez powiadomienia z powodu zmian i/lub ulepszenia produktu/produktów.*

## INFORMACJE O TYM

---

### PRODUKCIE

#### CTSVX003.2

Interfejs sterowania kierownicą CAN-Bus dla pojazdów Vauxhall/Opel z oryginalnym zestawem stereo CD30/CDC40/CD50/CD70 i złączem Quadlock.

### KODY KOLORÓW OKABLOWANIA

---

Fioletowy	Prawy tylny głośnik +	Żółty	Stałe napięcie 12V
Fioletowy/czarny	Prawy tylny głośnik -	Czarny	Uziemienie
Zielony	Lewy tylny głośnik +	Czerwony	Zapłon 12V
Zielony/czarny	Lewy tylny głośnik -	Pomarańczowy	Oświetlenie
Szary	Prawy głośnik przedni +	Różowy	Impuls prędkości
Szary/czarny	Prawy przedni głośnik -	Zielony	Hamulec postojowy
Biały	Lewy głośnik przedni +	Fioletowy/Biały	Bieg wsteczny
Biały/czarny	Lewy przedni głośnik -		

### PRZED INSTALACJĄ

---

*Przed instalacją należy przeczytać instrukcję. Do instalacji niezbędna jest wiedza techniczna. Miejsce i n s t a l a c j i musi być wolne od wilgoci i z dala od źródeł ciepła. Należy upewnić się, że podczas instalacji używane są odpowiednie narzędzia, aby uniknąć uszkodzenia pojazdu lub produktu. **Connects2 nie ponosi odpowiedzialności za instalację tego produktu.***

### WSPARCIE TECHNICZNE

---

Connects2 Ltd. pragnie zapewnić szybkie i odpowiednie rozwiązanie wszelkich problemów napotkanych podczas instalacji tego produktu. Aby skontaktować się z naszym dedykowanym zespołem pomocy technicznej, należy wypełnić zgłoszenie na stronie [support.connects2.com](https://support.connects2.com) i podać jak najwięcej informacji.

---

## FOLLOW US ON SOCIAL MEDIA

for all the latest updates



/CONNECTS2

Watch us on  
YouTube



/CONNECTS2

Like us on  
facebook



CONNECTS2LTD

Follow us on  
instagram



@CONNECTS2

Follow us on  
twitter



CONNECTS2LTD

Follow us on  
linkedin



CONNECTS2BLOG.COM

Follow our blog on  
wordpress

## PORADNIK MONTAŻU

---

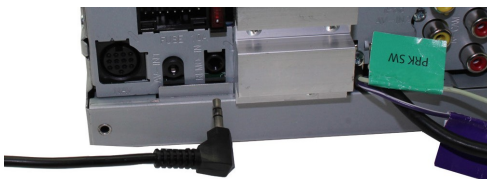
1. Wymontuj i odłącz oryginalny radioodtwarzacz.
2. Podłącz 12-stykowe złącze molex przewodu krosowego urządzenia głównego (dostarczane oddzielnie) do interfejsu.



3. Podłącz przeciwny koniec przewodu krosowego jednostki głównej do wejścia sterowania kierownicą jednostki głównej z tyłu nieoryginalnej jednostki głównej.

*Uwaga: Może to być wtyczka jack 3,5 mm lub wejście przewodowe, w zależności od marki zamontowanego urządzenia głównego. Więcej informacji na temat miejsca podłączenia można znaleźć w instrukcji instalacji radioodtwarzacza.*

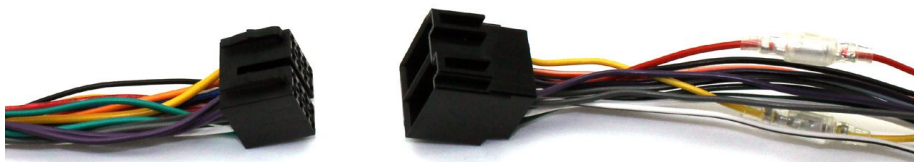
**Ważne: Ten krok należy wykonać przed podłączeniem zasilania do interfejsu. Niewykonanie tej czynności może spowodować brak funkcji sterowania z kierownicy.**



4. Podłącz 14-stykowe złącze molex do interfejsu



5. Podłącz męskie złącze zasilania/głośnika ISO do żeńskiego złącza zasilania/głośnika ISO w nieoryginalnym radioodtwarzaczu. W przypadku nieoryginalnych radioodtwarzaczy bez złącza ISO należy zapoznać się z sekcją "Kody kolorów przewodów" na stronie 2.





**PORADNIK MONTAŻU**

6. Podłącz żeńskie złącza pojazdu na wiązce przewodów do męskich złączy pojazdu. od pojazdu. Przetestuj jednostkę główną pod kątem prawidłowego działania.

**FUNKCJONALNOŚĆ STEROWANIA Z KIEROWNICY**

Oryginalny przycisk	Funkcja
Głośność +	Głośność +
Głośność -	Głośność -
Strzałka w górę	Ścieżka +
Strzałka w dół	Ścieżka -
Źródło	Źródło

**DOSTĘP DO MENU USTAWIEŃ SYSTEMU**

