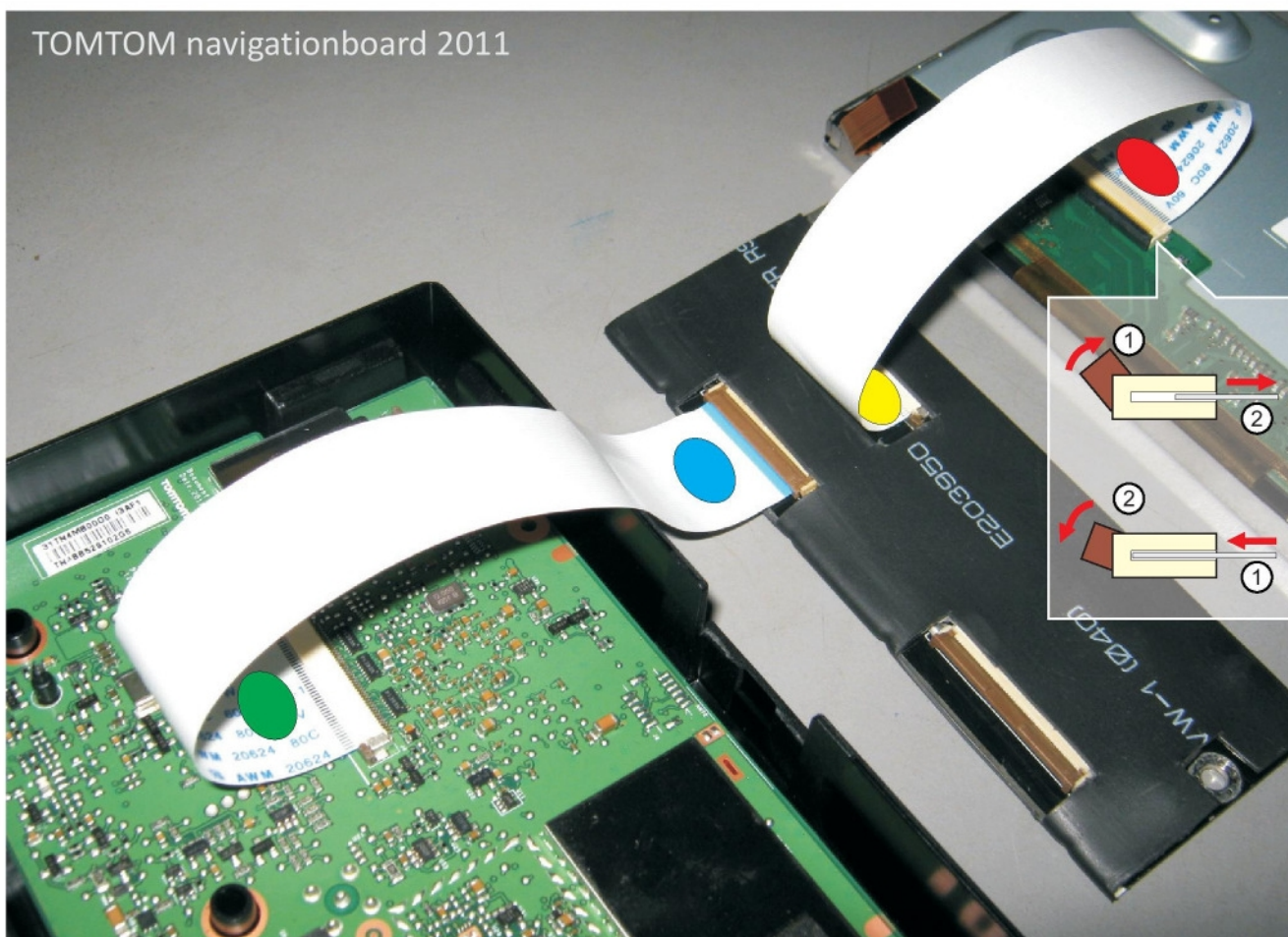
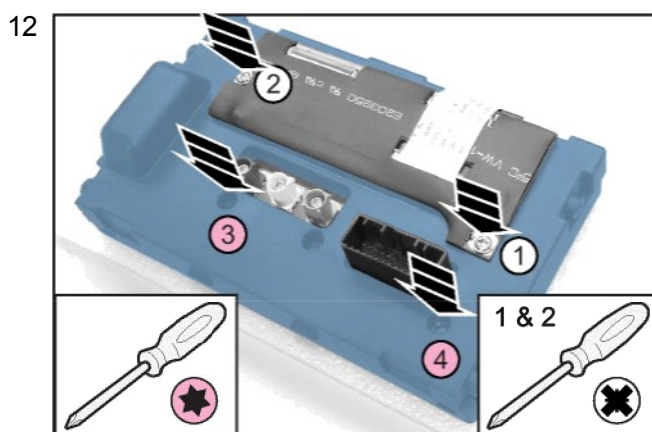
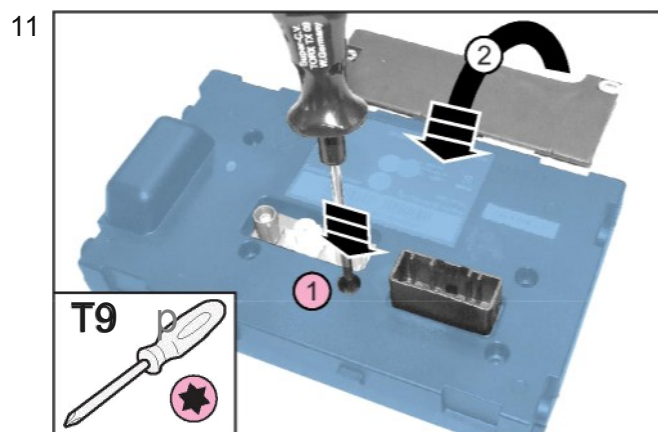
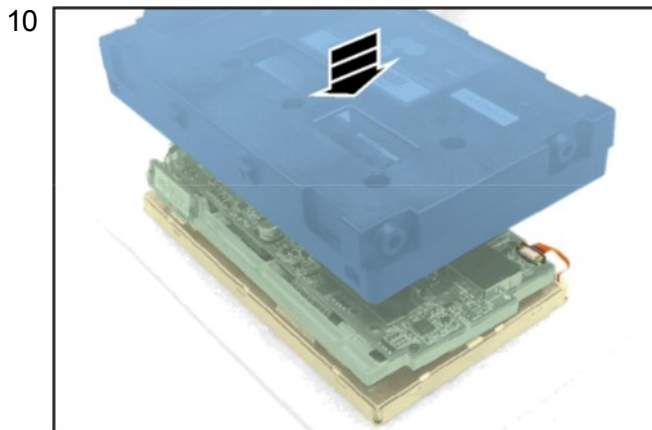
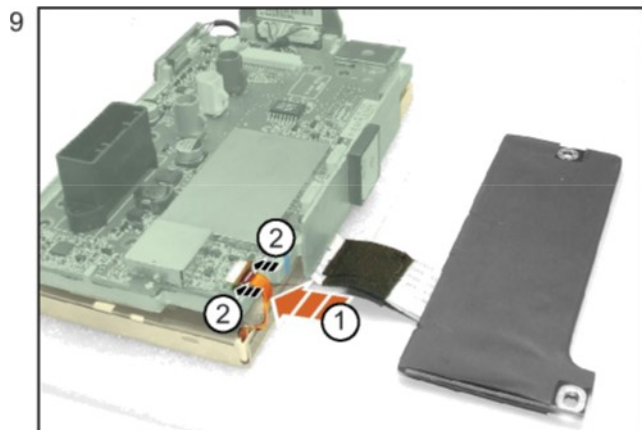


TOMTOM navigationboard 2010

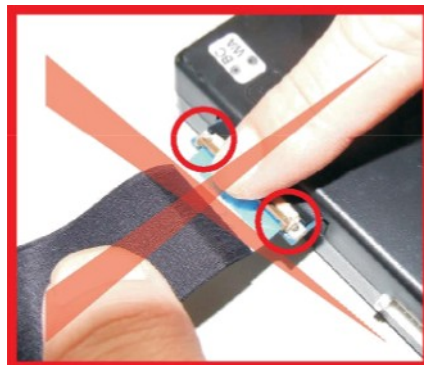
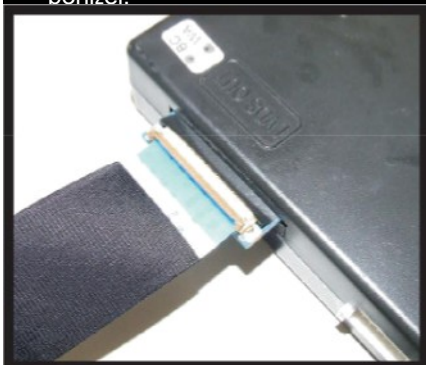


TOMTOM navigationboard 2011



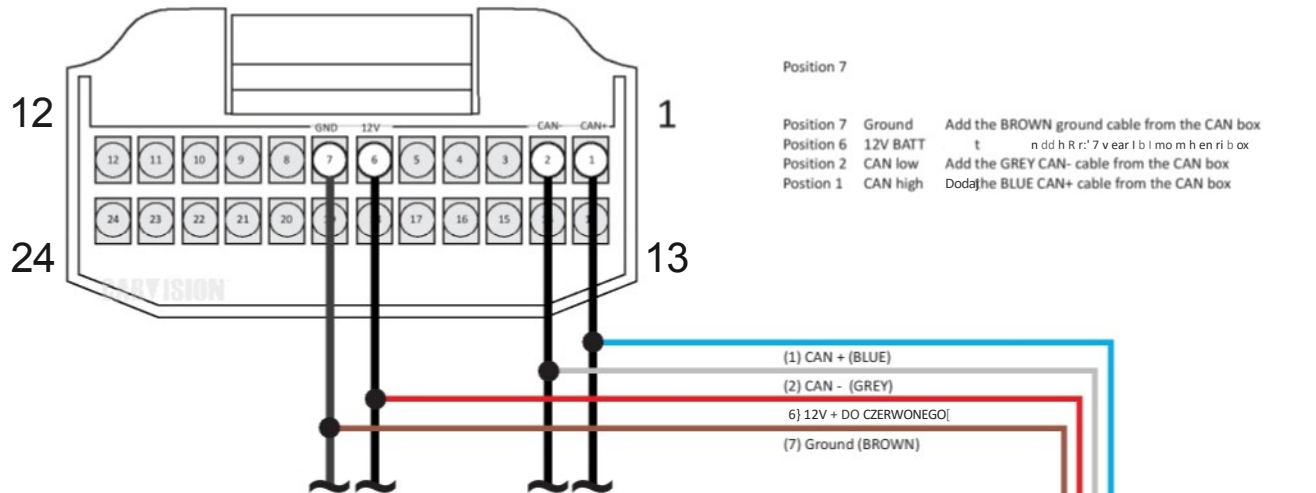


Użyj dwóch palców, aby zablokować płaskie złącze kabla, jak pokazano poniżej!

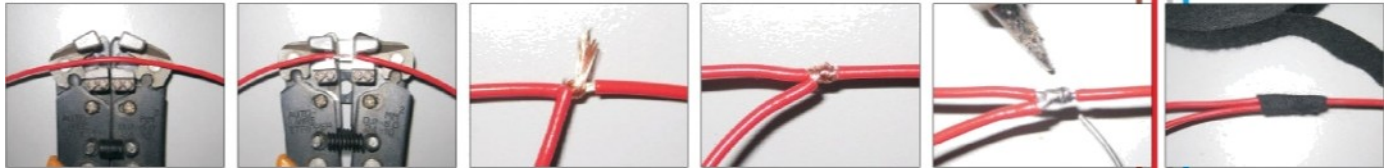


MAGISTRALA CAN

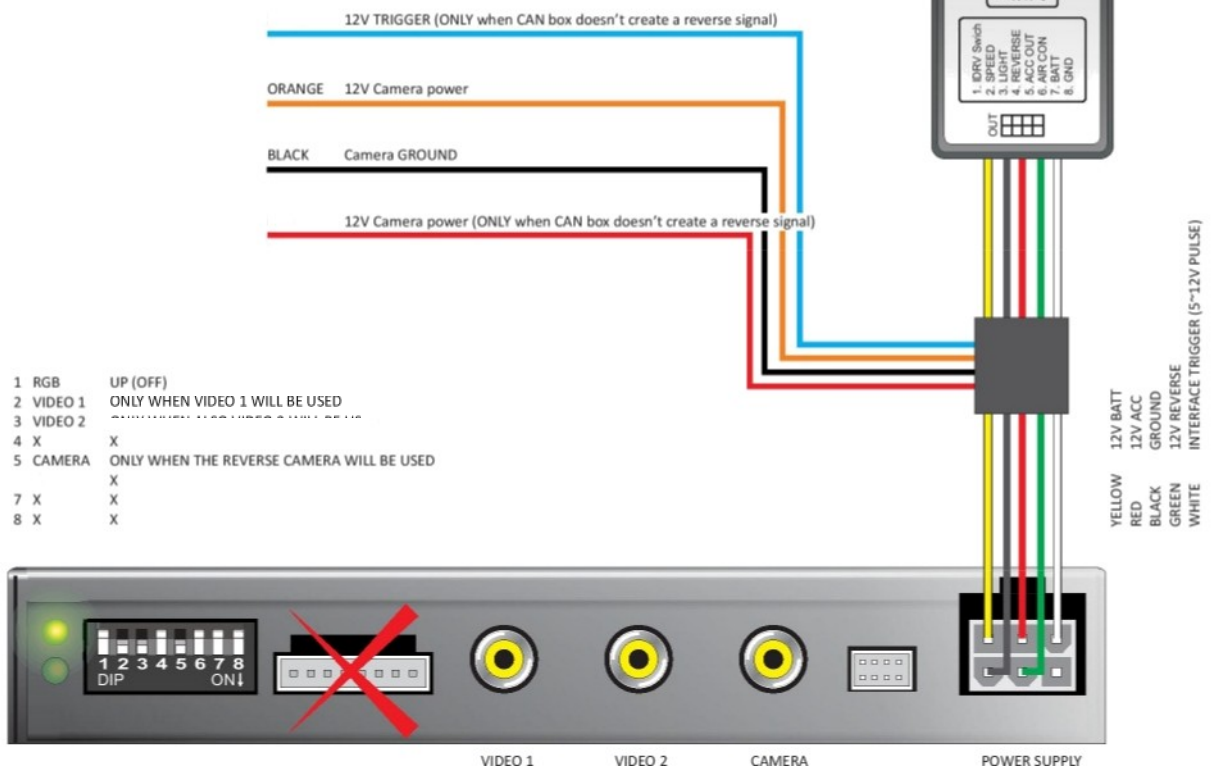
Tylna strona 24-stykowego złącza widziana od tyłu monitora



Add an additional cable without cutting the original cable



See the additional explanation about the camera connection of the wires on the last page!

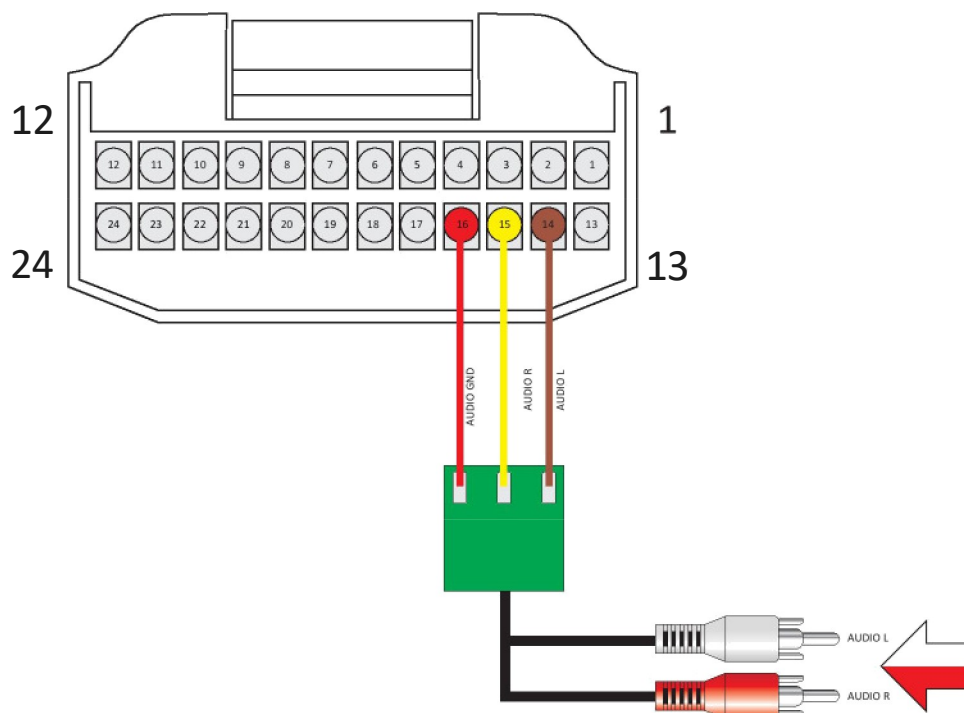


AUDIŮ

Tylna strona 24-stykowego złącza widziana od tyłu monitora

UWAGA:

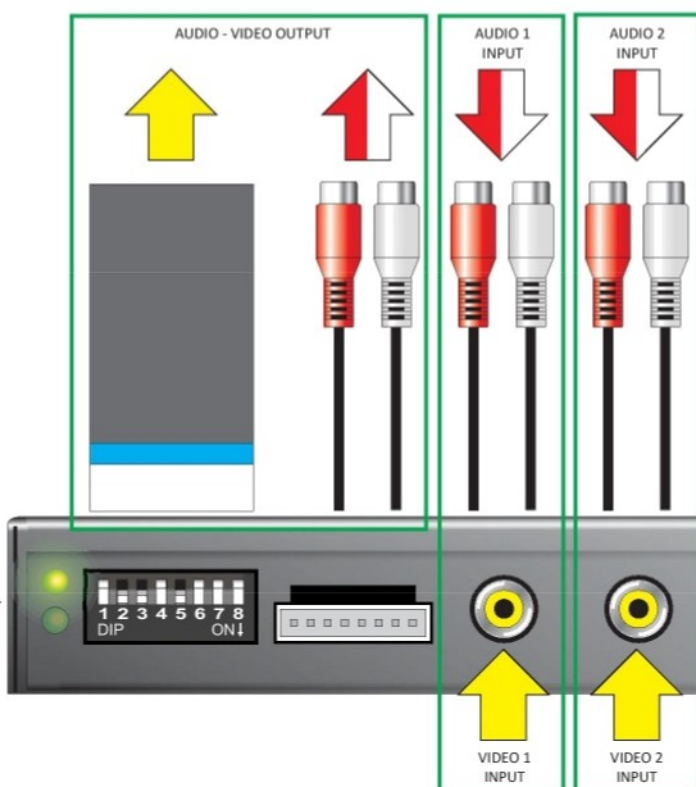
Kolory mogą się różnić, ale położenie kabli jest takie, jak pokazano poniżej!!!



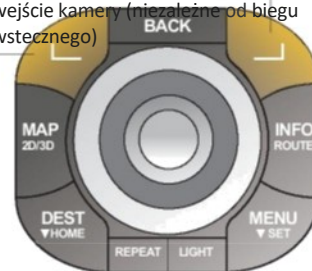
VIDEO 1
VIDEO 2



BRAK CENTRALNEGO STEROWANIA / CENTRALNE STEROWANIE NIE REAGUJE
Przycisku zewnętrznego przełącznika wideo należy używać TYLKO podczas korzystania z wejść wideo



- DŁUGO NACIŚNIJ LEWY PRZCISK, aby przełączyć wejścia wideo
- DŁUGO NACIŚNIJ PRAWY PRZCISK, aby wyświetlić wejście kamery (niezależne od biegu wstecznego)



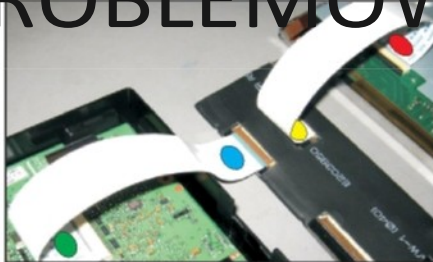
CENTRALNE
STEROWANIE

ROZWIĄZYWANIE PROBLEMÓW

Monitor nie pokazuje oryginalnego obrazu

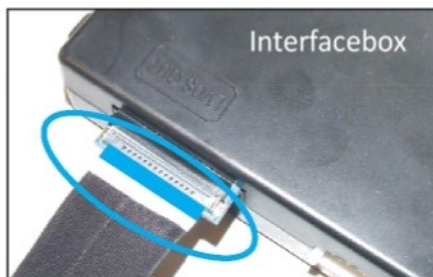
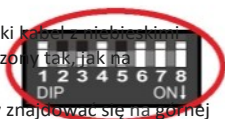
Upewnij się, że płaskie kable, mają kolorowe oznaczenia we właściwej pozycji I (patrz rysunek).

Centrala działa jeden po drugim, gdy



Monitor I6 nie wyświetla zewnętrznych obrazów

Upewnij się, że długi płaski kabel jest podłączony tak, jak na obrazie. Niebieskie znaki powinny znajdować się na górnej stronie.



Więcej obrazu z kamery:

Przełącznik DIP 5 ON (w dół)

D1p przełącznik 2 ON (video 1)

Przełącznik DIP 3 ON (video 2)

wire in case the CAN box is switching the interface box
3 sek obraz staje się czarny przez 5 sekund po wyłączeniu biegu wstecznego.
CAN box is not switching the interface box



TOMTOM

Kamera powinna być zasilana przez pomarańczową diodę LED.

Kamera powinna zostać odblokowana przez ACC w przypadku, gdy

Carvision nieczyta sygnały magistrali CAN z większości modeli Renault dostępnych na rynku. W przypadku, gdy skrzynka CAN nie rozpoznaje sygnału zwrotnego, należy podłączyć kamerę tak jak na rysunku bpttom(OPCJA 2)

OPCJA 1- Podłącz kamerę w następujący sposób

ONLY connect the camera like below when the CAN box is not controlling the interface box!

